

# *Kompetenčni center za umetno inteligenco*

Marko Štefančič, MBA  
*direktor Kompetenčnega centra za umetno inteligenco Slovenija*



Projekt **Ministrstva za digitalno preobrazbo** skupaj z **Ministrstvom za visoko šolstvo, znanost in inovacije**, **Ministrstvom za gospodarstvo, turizem in šport**, **Ministrstvom za obrambo** ter **Javno agencijo za znanstvenoraziskovalno in inovacijsko dejavnost**, vreden 3.6 mio EUR, je steber izvajanja nacionalne strategije umetne inteligence.

Cilji Kompetenčnega centra za umetno inteligenco:

- Povečanje uporabe UI in digitalne zrelosti podjetij
- Razvoj znanja, spretnosti in izobraževanj na področju UI
- Svetovalna podpora pri tehnologijah in skladnosti z zakonodajo
- Spodbujanje inovativne rabe UI v podjetjih
- Krepitev povezovanja deležnikov in mednarodnega sodelovanja



# Zakaj Kompetenčni center za umetno inteligenco?



## UI v proizvodnji je bolj operativna

**42,4 %** uporablja UI v proizvodnji  
(vsi: 17,7 %)

**30,3 %** v nabavi  
(vsi: 17,7 %)

*Prihodnji primeri uporabe so pogosteje povezani z računalniškim vidom, napovednimi modeli in optimizacijo.*

## Vstopni prag je višji

**30,3 %** je še v pilotih / PoC  
(vsi: 20,9 %)

**9,1 %** poroča o UI v produkciji  
(vsi: 22,5 %)

**46,9 %** se najpogosteje ustavi pri prepoznavanju pravega primera uporabe  
(vsi: 35,2 %)

## Priložnosti je veliko, a je izvedba zahtevnejša

**60,6 %** uporabe je še vedno ad-hoc  
(vsi: 54,3 %)

**6,1 %** ima UI integrirano v ključne procese  
(vsi: 16,3 %)

*Ključni podatki so pogosteje interni in poslovno občutljivi.*

**V proizvodnji UI ni tehnološki projekt. Je operativna transformacija.**

## Vrzel upravljanja (UI v senci)

**54,3 % vs. 9,4 %**

*Več kot polovica organizacij UI uporablja ad-hoc, na pobudo posameznikov.*

*Le 9,4 % ima vzpostavljeno formalno upravljanje.*

## Vrzel merjenja učinkov (vodenje na slepo)

**67,4 %**

*organizacij ne meri učinkov sistematično.*

*Brez KPI-jev učenje iz pilotov in utemeljevanje vlaganj nista mogoča.*

## Izvedbena vrzel (Ozek vrat)

**52,3 % (čas)  
48,4 % (znanje)**

*Ključne ovire niso tehnološke.*

*Primanjkuje časa, znanj in podpore pri izbiri pravih primerov uporabe.*

**Razkorak zrelosti:** slovenskim organizacijam ne manjka UI orodij, manjka jim organizacija, ki bi iz njih ustvarila varno in merljivo vrednost.

*Kompetenčni center za umetno inteligenco je osrednji nacionalni mehanizem za odgovorno, učinkovito in vključujočo uvedbo umetne inteligence v slovensko gospodarstvo.*

KCUI spodbuja **uporabo UI**, ki je:

- **uporabna in skalabilna** za MSP in velika podjetja,
- **povezana** z najboljšimi raziskovalnimi in tehnološkimi viri,
- skladna z zakonodajo, etična in **zaupanja vredna**.

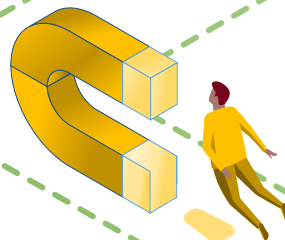
**Vstopna točka**  
virtualna ali fizična  
kampanije in aktivnosti  
dogodki



**Usmeritev**  
hitra ocena zrelosti  
katalog ponudnikov  
SLAIF / EDIH / ekosistem



**Usposabljanja**  
delavnice, seminarji, webinarji



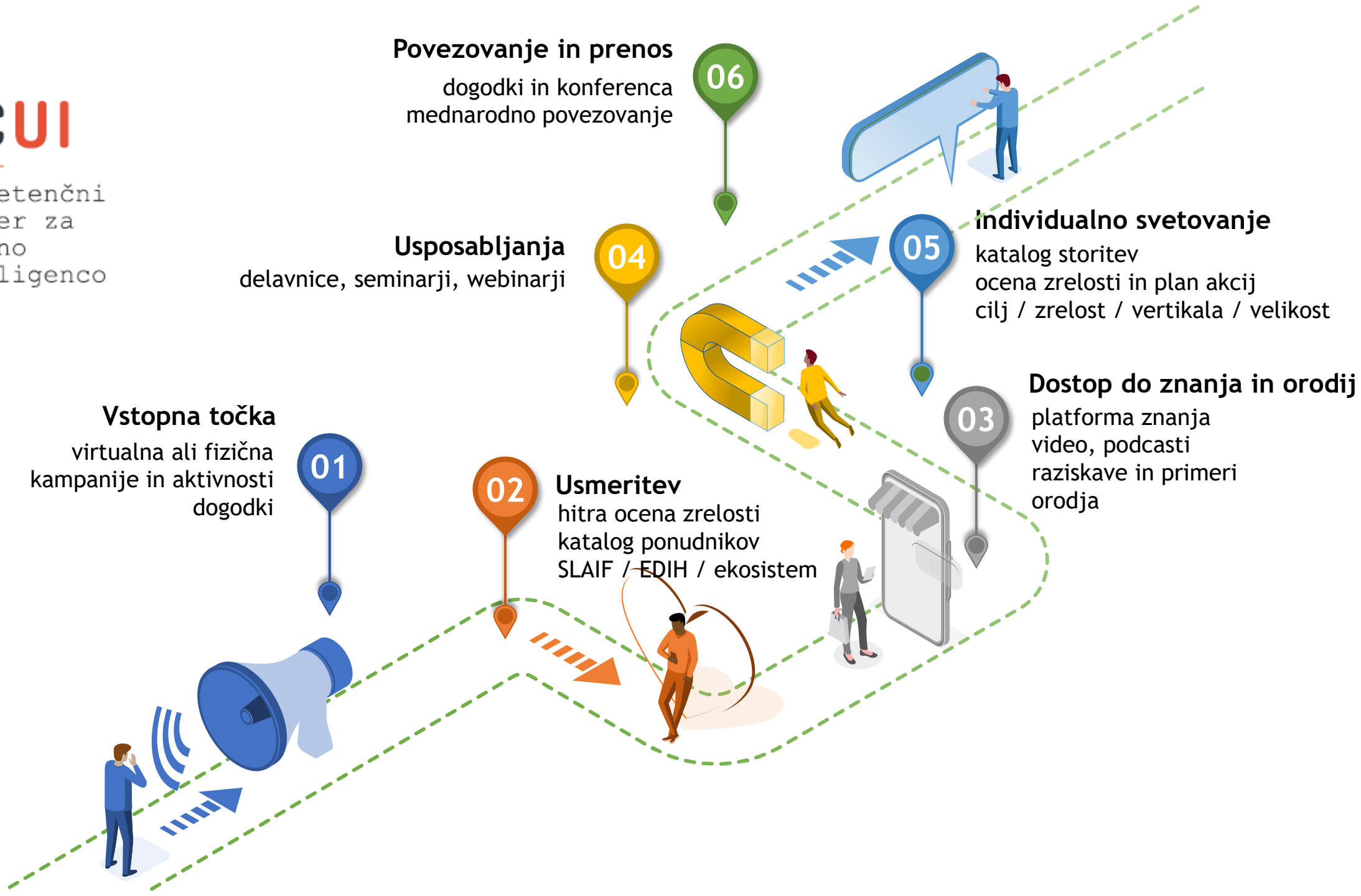
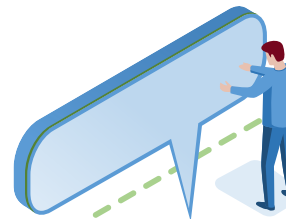
**Individualno svetovanje**  
katalog storitev  
ocena zrelosti in plan akcij  
cilj / zrelost / vertikalna / velikost



**Dostop do znanja in orodij**  
platforma znanja  
video, podcasti  
raziskave in primeri  
orodja



**Povezovanje in prenos**  
dogodki in konferenca  
mednarodno povezovanje



1

**Webinar**  
**Uvod v model**

2

**Gradiva &**  
**smernice**

3

**Samoocena**

4

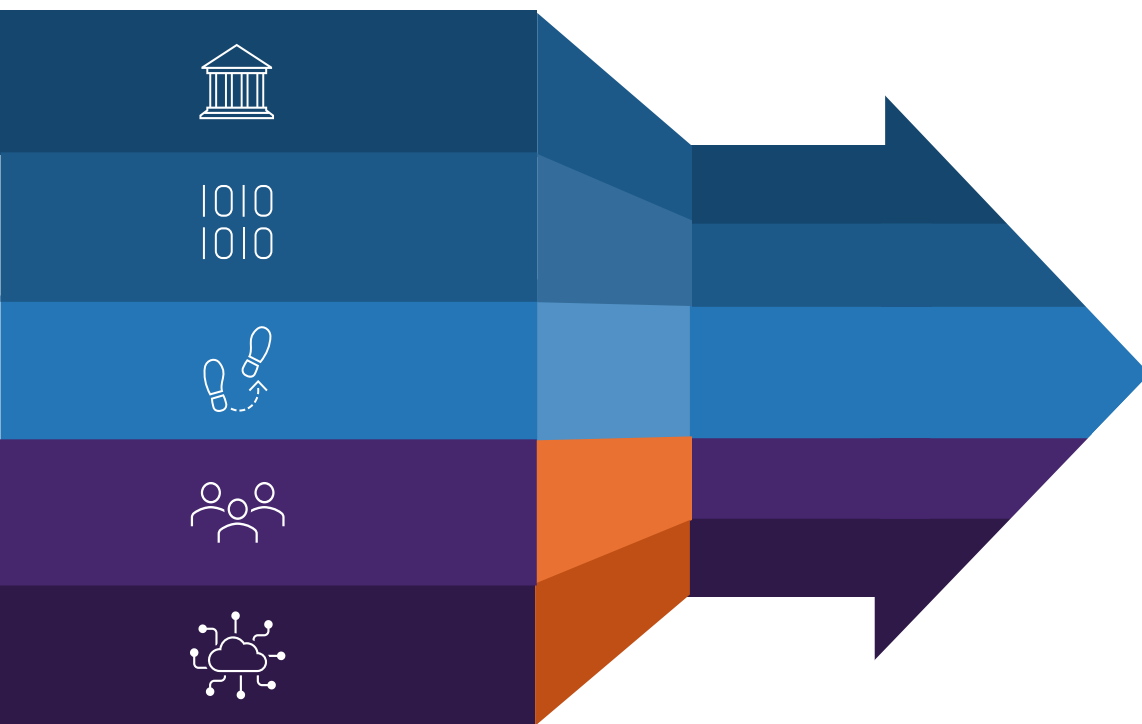
**Analiza**  
**rezultatov**

5

**Meet-up**  
**Interpretacija &**  
**ukrepi**

*KCUI kot enotna vstopna točka zagotavlja podporo skozi celoten proces*

Ocenite zrelost na področju UI in preverite sposobnost organizacije za uspešno delovanje v digitalni dobi.



## Upravljanje UI

Ali imamo dolgoročno strategijo na ravni celotne organizacije in jasno usklajenost glede zahtev za njeno uresničitev?

---

## Upravljanje podatkov

Ali razvijamo podatkovno usmerjeno kulturo, ki spodbuja deljenje podatkov v organizaciji in njihovo uporabo za poslovne uvide?

---

## Ljudje

Ali imamo zaposlene z ustreznimi znanji za uvajanje rešitev UI ter vzpostavitev potrebne podatkovne in tehnološke infrastrukture?

---

## Procesi

Ali imamo procese in podporna orodja za izpolnjevanje pričakovanj glede UI?

---

## Tehnologija

Ali imamo potrebno podatkovno in tehnološko infrastrukturo za podporo digitalni preobrazbi, podprti z UI?

## *Kontakt*

e. [www.kcui.si](http://www.kcui.si)

e. [kcui@gzs.si](mailto:kcui@gzs.si)

t. 031741478

n. GZS, Dimičeva 13, Ljubljana



# *Zakaj samo učinkovita proizvodnja ni več dovolj: strateški premiki za dobo umetne inteligence*

dr. Peter Wostner

Urad RS za makroekonomske analize in razvoj

